



2027卒対象

WEB開催

エリアごとに
各施設の説明
を聞くことが
できます

PT・OT・ST エリア別 就職相談会

服装自由

各施設の説明後
は、興味のある
施設に質問でき
る時間もありま
す！

5/16 (土)

AM

10:00開始 (9:45~受付)

千葉
東京
茨城

- ・ 柏厚生総合病院
- ・ 船橋総合病院
- ・ 浅草病院
- ・ 勝田病院
- ・ 千葉愛友会記念病院
- ・ 津田沼中央総合病院
- ・ 杉並リハビリテーション病院
- ・ 老健千葉/東京/茨城エリア

PM

14:00開始 (13:45~受付)

神奈川
山梨

- ・ 桜ヶ丘中央病院
- ・ 金沢文庫病院
- ・ 横浜相原病院
- ・ 笛吹中央病院
- ・ さがみリハビリテーション病院
- ・ 横浜なみきリハビリテーション病院
- ・ 横浜鶴見リハビリテーション病院
- ・ 老健神奈川エリア

5/17 (日)

AM

10:00開始 (9:45~受付)

埼玉①

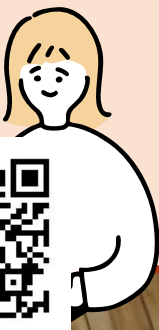
- ・ 上尾中央総合病院
- ・ 白岡中央総合病院
- ・ 笠幡病院
- ・ 蓮田一心館病院
- ・ 上尾中央第二病院
- ・ 彩の国東大宮メディカルセンター
- ・ 伊奈病院
- ・ 老健埼玉エリア

PM

14:00開始 (13:45~受付)

埼玉②

- ・ 吉川中央総合病院
- ・ 八潮中央総合病院
- ・ 埼玉回生病院
- ・ 越谷誠和病院
- ・ 東川口病院
- ・ メディカルトピア草加病院
- ・ 三郷中央総合病院
- ・ 老健埼玉エリア



お申込みは右記QRコードからお願いします ⇒